

木挽町 希少居抜物件!!

システム基準価格

日比谷線「東銀座」駅 徒歩1分

住所：中央区銀座3-11-7 鶴見ビル 1・2階
 坪数：20.00坪 賃料：418,000円（税込） 共益費：なし
 保証金：3,382,000円（償却:3ヶ月） 仲介手数料：1ヶ月 礼金：1ヶ月
 契約：2年 造作価格：3,000,000円（税込） 現況：イタリアン

仮に ■居抜造作 ■追加造作 ■合計 とした場合...
300万円 **0万円** **300万円**

パッケージ 条件モデル

※お客様 自由設計
 オーダーメイド
 システム

内装設備資金・開店時
 資金・月次資金を
ご自由に選べます。
 ※但し事前審査等によりお客
 様のご希望に沿えない場合も
 ございます。

店舗デザイン
 施工業者
 内装設備資金額
自由に選べます!!

開店時資金

288万円
 (預り金 188万円 込)

月次資金

61万円
 (家賃 込)

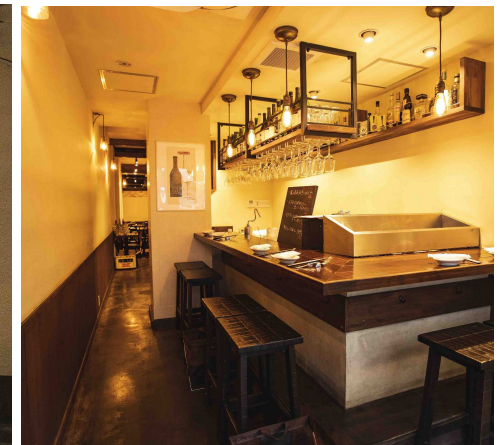
583万円
 (預り金 188万円 込)

55万円
 (家賃 込)

上記の内訳は
 加盟金
 加盟保証金
 開店準備費用 等
 です。

上記金額には
 家賃・更新料相当額
 造作償却・税金等
 が含まれております。

- ◆ **とてもキレイですぐ営業できます!**
- ◆ **歌舞伎座の裏手で飲食店が点在しています!**
- ◆ **滅多に出ない掘り出し物件です!**



路地裏から、世界を沸かそう。
株式会社 上昇気流
<http://www.josho-k.com>

TEL 03 (5457) 2171
FAX 03 (5457) 0399
 〒150-0031 東京都渋谷区桜丘町24-8

開店支援制度

個性を最大限に発揮した
 繁盛店づくりを全面的にサポート!!
 熱き想いを持つ『商人』の夢 実現します!!!