

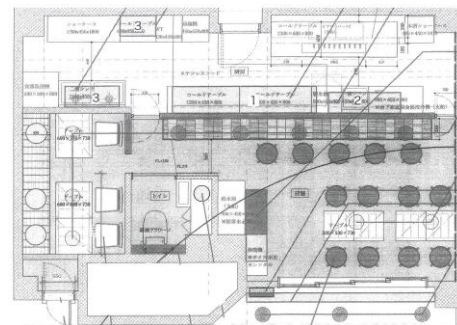
恵比寿 希少居抜物件!!

システム基準価格

山手線「恵比寿」駅 徒歩7分

住所：渋谷区恵比寿1-25-4 1階 面積：10.37坪
 賃料：269,500円(税込) **坪単価25,988円(税込)** 管理費：5,500円
 保証金：2,156,000円(償却：20%) 礼金：1ヶ月
 仲介手数料：1ヶ月 契約期間：3年 更新料：新賃料1ヶ月分
 造作譲渡：200万円 **但し期間限定で100万円**
 現況：チェーンズビストロ(営業中)

- ◆ 1階路面店で視認性も有ります!!
- ◆ 恵比寿でこの賃料は安いです!
- ◆ 今なら居抜き造作がお得です!!



仮に ■居抜造作 ■追加造作 ■合計 とした場合
100万円 **0**万円 **100**万円

パッケージ
条件モデル

開店時資金

月次資金

147万円
(預り金 66万円 込)

40万円
(家賃 込)

271万円
(預り金 66万円 込)

38万円
(家賃 込)

上記の内訳は
加盟金
加盟保証金
開店準備費用 等です。

上記金額には
家賃・更新料相当額
造作償却・税金 等
が含まれております。



※自由設計

オーダーメイド
システム

内装設備資金
開店時資金
月次資金を
ご自由に選べます。

※但し事前審査等によりお客様のご希望に沿えない場合もございます。

路地裏から、世界を沸かそう。

株式会社 上昇気流

<http://www.josho-k.com>

TEL 03 (5457) 2171

FAX 03 (5457) 0399

〒150-0031 東京都渋谷区桜丘町24-8

開店支援制度

個性を最大限に発揮した
繁盛店づくりを全面的にサポート!!
熱き想いを持つ『商人』の夢 実現します!!!

