

# 三軒茶屋 2階古民家物件!!

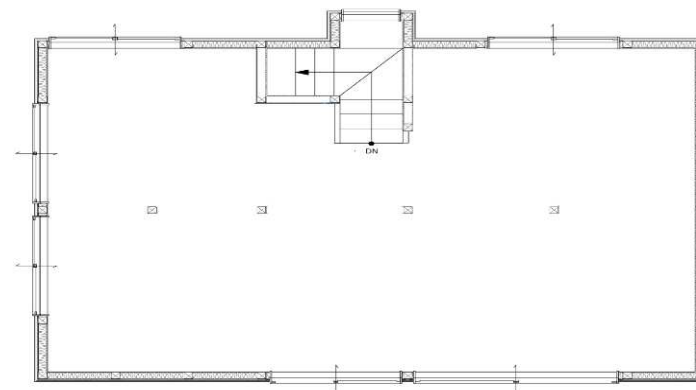
東急田園都市線「三軒茶屋」駅 徒歩2分

面積 **13.72坪** 賃料 **31.4万円**

## システム基準価格

住 所 : 世田谷区太子堂2-20-7 2階  
面 積 : 13.72坪  
賃 料 : 314,000円(税込) @22,886円  
保証金 : 8ヶ月(税込)(償却: 2ヶ月)  
礼 金 : 1ヶ月  
仲介手数料 : 1ヶ月  
契約期間 : 普通賃貸借契約 3年  
更新料 : 1ヶ月  
造作譲渡 : なし  
現況 : スケルトン

- ・ 専用階段2階の古民家物件!
- ・ 自由に造作できます!



この物件は**上昇気流システムの利用が前提**となります。  
上記賃貸借条件と内外装設備等の投資額に応じた**パッケージ契約**となります。

内外装設備資金・開店時資金・月次資金を**ご自由に選べるオーダーメイドシステム**です。

※但し事前審査等によりお客様のご希望に沿えない場合もございます。



**株式会社 上昇気流**

<http://www.josho-k.com>

〒150-0031 東京都渋谷区桜丘町24-8

TEL 03 (5457) 2171

FAX 03 (5457) 0399

**路地裏から世界を沸かそう!**

個性を最大限に発揮した  
繁盛店づくりを全面的にサポート!!  
熱き思いを持つ『商人』の夢 実現します!!!